

Kurzanleitung zur Installation und Inbetriebnahme der VPN-Client-Software (Checkpoint) unter MacOS

Welche Möglichkeiten ergeben sich durch den VPN-Zugang?

Über den VPN-Tunnel haben Sie einen gesicherten (verschlüsselten) Zugriff auf lokale Ressourcen des Instituts, das sind u. a.:

- interne Mail- und Fax-Server
- Filesysteme (HOME, Projekte usw.)
- Webdienste (intern)
- FTP, RSH, Rlogin, R-Desktop

1. Download

Die VPN-Client-Software wird unter folgendem Link bereitgestellt:

<https://service.informatik.uni-rostock.de/vpn/endpoint/>

Für den Zugang ist ein Account am Institut für Informatik notwendig.

2. Installation

- Die Software befindet sich unter → endpoint → Mac_OS
- CP_EPS_E82_EPS_VPN_Mac.pkg starten (Hinweise in supported_OS.txt beachten)
- den Anweisungen des Setups folgen
- stellen Sie eine Verbindung mit dem Internet her
- mit rechter Maustaste auf dem Check Point Symbol (Schloss) in der Taskbar
→ **VPN Options** wählen

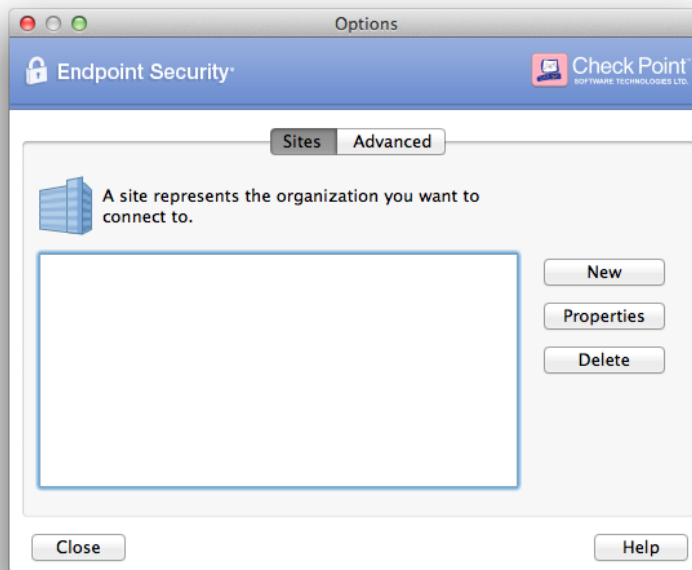


Abb.1 VPN Options

- in der Option Sites **New** auswählen
(Das Einrichten einer Site erfolgt einmalig nach einer Erstinstallation der Software)
- Übernehmen Sie die Einstellungen entsprechend den folgenden Abbildungen
- Abschließend haben Sie die Möglichkeit eine VPN-Verbindung zur Informatik aufzubauen

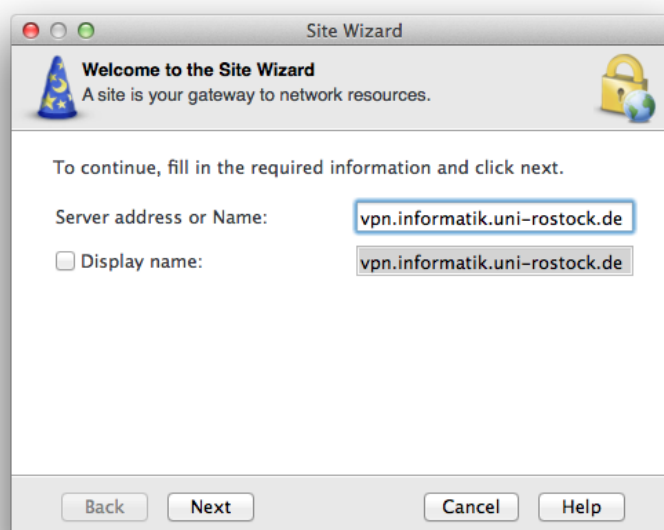


Abb. 2 Server Adresse [vpn.informatik.uni-rostock.de]

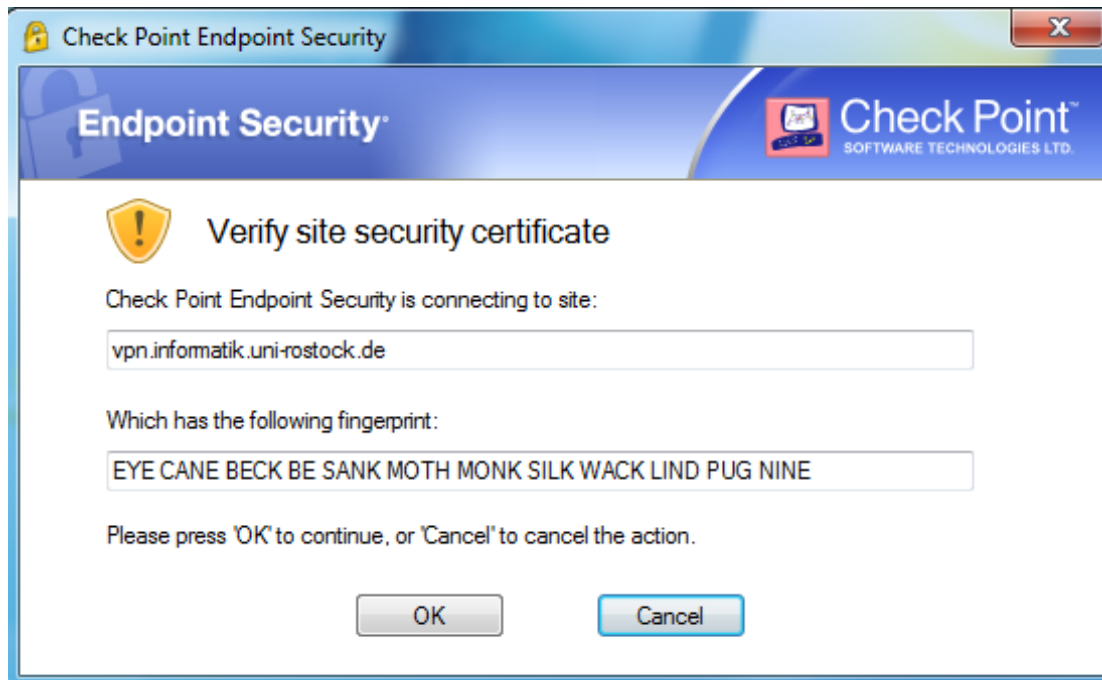


Abb. 3 Gegebenenfalls Verbindung zu `vpn.informatik.uni-rostock.de` mit OK bestätigen

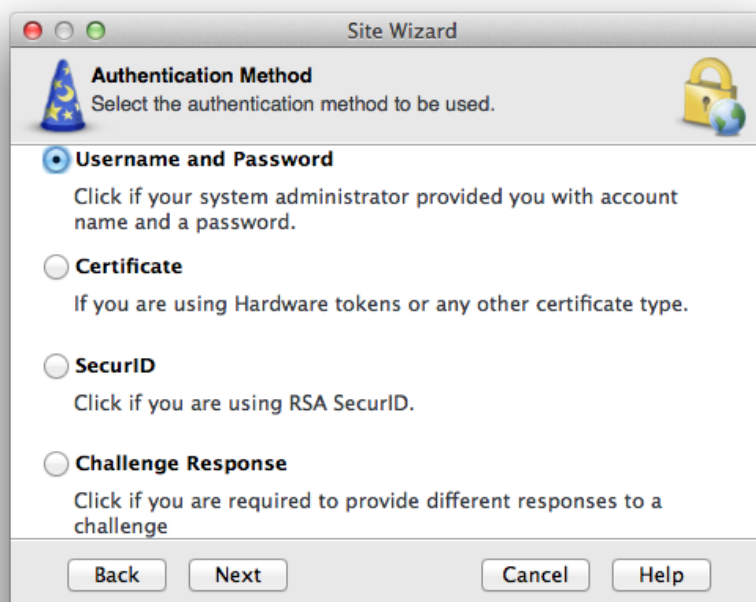


Abb. 4 Username and Password wählen

3. Verbindung herstellen

Um nach erfolgreicher Installation und Konfiguration der Client-Software eine VPN-Verbindung zur Informatik aufzubauen beantworten Sie die Frage

Would you like to connect? mit **Yes**.

Alternativ können Sie mit der rechten Maustaste auf dem Check Point Symbol in der Taskbar (Schloss) den Menüpunkt **Connect to VPN** auswählen.

Nun geben Sie entsprechend Abbildung 5 Ihre Zugangsdaten ein und bestätigen Sie mit **Connect**.

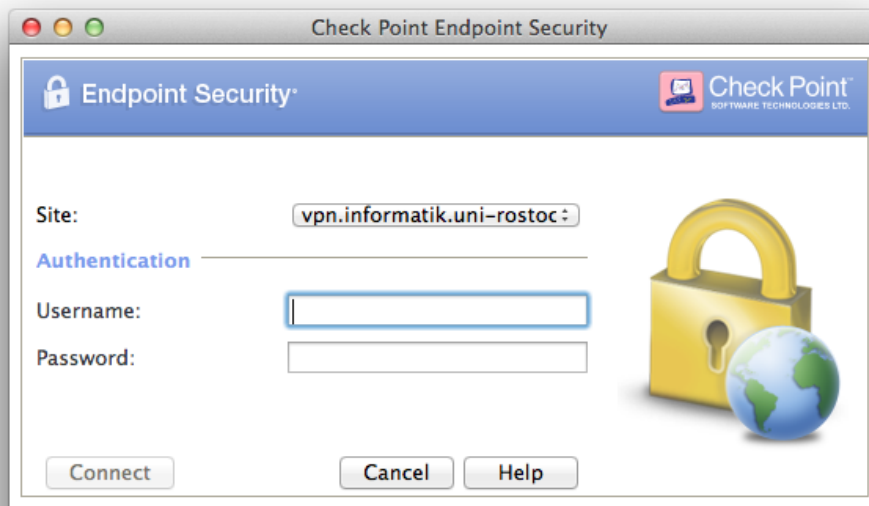


Abb. 5 Anmelden VPN [Windows Account der Informatik]

4. VPN Funktionsmodi

Der installierte VPN Client arbeitet in 3 verschiedenen Funktionsmodi:

1. VPN Client gestoppt
→ Verbindung ohne VPN
2. VPN Client gestartet + Zustand "disconnect"
→ Tunnel zur Informatik geschlossen: keine Verbindung zum Standort Informatik
3. VPN Client gestartet + Zustand "connect"
→ Tunnel zur Informatik geöffnet: volle Verbindung zum Standort Informatik

5. Anmerkungen und Hinweise

▪ Personal Firewall

Eine eventuell installierte lokale Firewall muss entsprechend angepasst und konfiguriert werden, so dass alle Zugriffe auf den Server `vpn.informatik.uni-rostock.de` erlaubt werden.

▪ Remotedesktopverbindung herstellen

→ Start => Run: `mstsc /v: Servername`

Stellt eine Verbindung mit “Servername“ her.

▪ Mounten von Laufwerken

→ Start => Run: z.B. [\\honshu\username](#)

→ Connect to honshu

→ Username: **informatik\username**
Password: (Passwort)

▪ Kontakt

Bei Anregungen und Fragen senden Sie bitte eine E-Mail an:

`stg-cs@uni-rostock.de`